

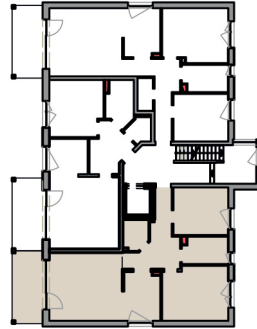
Haus 2

Wohnung 3 / 6 / 9 - 3-Zimmer

1	Flur	10,40 m ²
2	Bad	5,29 m ²
3	Abstellraum	3,17 m ²
4	Küche	7,83 m ²
5	Zimmer	11,34 m ²
6	Schlafen	15,29 m ²
7	Wohnen/ Essen	21,55 m ²
8	Terrasse/ Balkon (50%)	4,78 m ²
9	Gartennutzung Wohnung 3	41,75 m ²
Wohnfläche		79,66 m ²

*Hinweis: Alle m²-Angaben sind ca.-Angaben.

Übersichtsplan Geschoss



Grundriss WE 3/6/9

